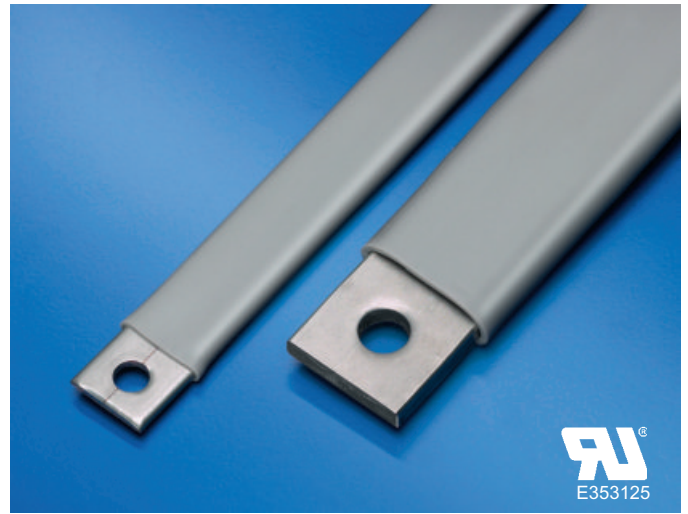
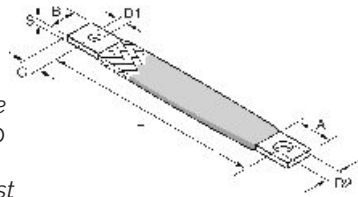


# CONNEXIONS SOUPLES EN TRESSE PLATE isolée silicone RHO

## FLAT BRAIDED SHUNTS with silicone insulation RHO

- ▶ Embouts sertis en cuivre, étamés  
ou argentés sur demande  
*Pressed copper  
connectors, tin coated*
- ▶ Fils élémentaires | *Single wire*  
Cu ETP UNI EN 1977-78:2000  
0,20 standard  
0,10 sur demande | *on request*



**RU**<sup>®</sup>  
E353125

Cuivre rouge <i>Red Copper</i>	Cuivre étamé <i>Tinned Copper</i>	Sections en mm <sup>2</sup> <i>Section</i>	Ø du fil <i>Wire dia.</i>	A mm.	B mm.	C mm.	D1 mm.	D2 mm.	S mm.	L mm.	Intensités en Amps <i>Ampacity</i>
CRS 25-150 / 20 RHO	CSS 25-150 / 20 RHO	25	0,20	20	20	10	9	9	3,2	150	160
CRS 25-200 / 20 RHO	CSS 25-200 / 20 RHO	25	0,20	20	20	10	9	9	3,2	200	160
CRS 25-250 / 20 RHO	CSS 25-250 / 20 RHO	25	0,20	20	20	10	9	9	3,2	250	160
CRS 25-300 / 20 RHO	CSS 25-300 / 20 RHO	25	0,20	20	20	10	9	9	3,2	300	160
CRS 25-400 / 20 RHO	CSS 25-400 / 20 RHO	25	0,20	20	20	10	9	9	3,2	400	160
CRS 25-500 / 20 RHO	CSS 25-500 / 20 RHO	25	0,20	20	20	10	9	9	3,2	500	160
CRS 25-600 / 20 RHO	CSS 25-600 / 20 RHO	25	0,20	20	20	10	9	9	3,2	600	160
CRS 35-150 / 20 RHO	CSS 35-150 / 20 RHO	35	0,20	20	20	10	9	9	3,4	150	200
CRS 35-200 / 20 RHO	CSS 35-200 / 20 RHO	35	0,20	20	20	10	9	9	3,4	200	200
CRS 35-250 / 20 RHO	CSS 35-250 / 20 RHO	35	0,20	20	20	10	9	9	3,4	250	200
CRS 35-300 / 20 RHO	CSS 35-300 / 20 RHO	35	0,20	20	20	10	9	9	3,4	300	200
CRS 35-400 / 20 RHO	CSS 35-400 / 20 RHO	35	0,20	20	20	10	9	9	3,4	400	200
CRS 35-500 / 20 RHO	CSS 35-500 / 20 RHO	35	0,20	20	20	10	9	9	3,4	500	200
CRS 35-600 / 20 RHO	CSS 35-600 / 20 RHO	35	0,20	20	20	10	9	9	3,4	600	200
CRS 50-150 / 25 RHO	CSS 50-150 / 25 RHO	50	0,20	25	25	12,5	11	11	4,5	150	250
CRS 50-200 / 25 RHO	CSS 50-200 / 25 RHO	50	0,20	25	25	12,5	11	11	4,5	200	250
CRS 50-250 / 25 RHO	CSS 50-250 / 25 RHO	50	0,20	25	25	12,5	11	11	4,5	250	250
CRS 50-300 / 25 RHO	CSS 50-300 / 25 RHO	50	0,20	25	25	12,5	11	11	4,5	300	250
CRS 50-400 / 25 RHO	CSS 50-400 / 25 RHO	50	0,20	25	25	12,5	11	11	4,5	400	250
CRS 50-500 / 25 RHO	CSS 50-500 / 25 RHO	50	0,20	25	25	12,5	11	11	4,5	500	250
CRS 50-600 / 25 RHO	CSS 50-600 / 25 RHO	50	0,20	25	25	12,5	11	11	4,5	600	250
CRS 75-150 / 30 RHO	CSS 75-150 / 30 RHO	75	0,20	30	30	15	11	11	5,0	150	300
CRS 75-200 / 30 RHO	CSS 75-200 / 30 RHO	75	0,20	30	30	15	11	11	5,0	200	300
CRS 75-250 / 30 RHO	CSS 75-250 / 30 RHO	75	0,20	30	30	15	11	11	5,0	250	300
CRS 75-300 / 30 RHO	CSS 75-300 / 30 RHO	75	0,20	30	30	15	11	11	5,0	300	300
CRS 75-400 / 30 RHO	CSS 75-400 / 30 RHO	75	0,20	30	30	15	11	11	5,0	400	300
CRS 75-500 / 30 RHO	CSS 75-500 / 30 RHO	75	0,20	30	30	15	11	11	5,0	500	300
CRS 75-600 / 30 RHO	CSS 75-600 / 30 RHO	75	0,20	30	30	15	11	11	5,0	600	300
CRS 100-200 / 35 RHO	CSS 100-200 / 35 RHO	100	0,20	35	35	15	11	11	5,6	200	350
CRS 100-250 / 35 RHO	CSS 100-250 / 35 RHO	100	0,20	35	35	15	11	11	5,6	250	350
CRS 100-300 / 35 RHO	CSS 100-300 / 35 RHO	100	0,20	35	35	15	11	11	5,6	300	350
CRS 100-350 / 35 RHO	CSS 100-350 / 35 RHO	100	0,20	35	35	15	11	11	5,6	350	350
CRS 100-400 / 35 RHO	CSS 100-400 / 35 RHO	100	0,20	35	35	15	11	11	5,6	400	350
CRS 100-500 / 35 RHO	CSS 100-500 / 35 RHO	100	0,20	35	35	15	11	11	5,6	500	350
CRS 100-600 / 35 RHO	CSS 100-600 / 35 RHO	100	0,20	35	35	15	11	11	5,6	600	350
CRS 120-200 / 35 RHO	CSS 120-200 / 35 RHO	120	0,20	35	35	15	11	11	6,5	200	400
CRS 120-250 / 35 RHO	CSS 120-250 / 35 RHO	120	0,20	35	35	15	11	11	6,5	250	400
CRS 120-300 / 35 RHO	CSS 120-300 / 35 RHO	120	0,20	35	35	15	11	11	6,5	300	400
CRS 120-350 / 35 RHO	CSS 120-350 / 35 RHO	120	0,20	35	35	15	11	11	6,5	350	400
CRS 120-400 / 35 RHO	CSS 120-400 / 35 RHO	120	0,20	35	35	15	11	11	6,5	400	400
CRS 120-500 / 35 RHO	CSS 120-500 / 35 RHO	120	0,20	35	35	15	11	11	6,5	500	400
CRS 120-600 / 35 RHO	CSS 120-600 / 35 RHO	120	0,20	35	35	15	11	11	6,5	600	400
CRS 150-200 / 35 RHO	CSS 150-200 / 35 RHO	150	0,20	35	35	15	13	13	7,5	200	500
CRS 150-250 / 35 RHO	CSS 150-250 / 35 RHO	150	0,20	35	35	15	13	13	7,5	250	500
CRS 150-300 / 35 RHO	CSS 150-300 / 35 RHO	150	0,20	35	35	15	13	13	7,5	300	500
CRS 150-350 / 35 RHO	CSS 150-350 / 35 RHO	150	0,20	35	35	15	13	13	7,5	350	500
CRS 150-400 / 35 RHO	CSS 150-400 / 35 RHO	150	0,20	35	35	15	13	13	7,5	400	500
CRS 150-500 / 35 RHO	CSS 150-500 / 35 RHO	150	0,20	35	35	15	13	13	7,5	500	500
CRS 150-600 / 35 RHO	CSS 150-600 / 35 RHO	150	0,20	35	35	15	13	13	7,5	600	500
CRS 200-250 / 40 RHO	CSS 200-250 / 40 RHO	200	0,20	40	40	20	13	13	8,3	250	550
CRS 200-300 / 40 RHO	CSS 200-300 / 40 RHO	200	0,20	40	40	20	13	13	8,3	300	550
CRS 200-350 / 40 RHO	CSS 200-350 / 40 RHO	200	0,20	40	40	20	13	13	8,3	350	550
CRS 200-400 / 40 RHO	CSS 200-400 / 40 RHO	200	0,20	40	40	20	13	13	8,3	400	550
CRS 200-500 / 40 RHO	CSS 200-500 / 40 RHO	200	0,20	40	40	20	13	13	8,3	500	550
CRS 200-600 / 40 RHO	CSS 200-600 / 40 RHO	200	0,20	40	40	20	13	13	8,3	600	550
CRS 250-250 / 40 RHO	CSS 250-250 / 40 RHO	250	0,20	40	40	20	13	13	10	250	630
CRS 250-300 / 40 RHO	CSS 250-300 / 40 RHO	250	0,20	40	40	20	13	13	10	300	630
CRS 250-350 / 40 RHO	CSS 250-350 / 40 RHO	250	0,20	40	40	20	13	13	10	350	630
CRS 250-400 / 40 RHO	CSS 250-400 / 40 RHO	250	0,20	40	40	20	13	13	10	400	630
CRS 250-500 / 40 RHO	CSS 250-500 / 40 RHO	250	0,20	40	40	20	13	13	10	500	630
CRS 250-600 / 40 RHO	CSS 250-600 / 40 RHO	250	0,20	40	40	20	13	13	10	600	630

Les largeurs, longueurs, sections et perçages qui ne sont pas indiqués ci-dessus, peuvent être obtenus sur demande.

\* Informations relatives aux intensités à titre indicatif et approximatives. En toute circonstance, le fabricant ne peut nullement être tenu pour responsable.

Widths, lengths, sections and bores are not included in table above, they are provided at request.

\* All information concerning ampacity is not binding, the values shown above are approximate values. The manufacturer shall not be held responsible under any circumstance.